

Program pro počítání parametrů elipsy s využitím dotykové sondy na FC 16 CNC



Jméno: Daniel	Příjmení: Zelenka	<h1>39</h1>
Sekce: 09. strojírenství a průmyslový design	Třída: D4. S SPŠ a VOŠ Písek	
E-mail: daniel.zelenka@blatna.net	Rok: 2008/2009	

Obsahem práce je naprogramování dotykovou sondou u frézky pro odečtení několika bodů z otvoru, následně odečíst souřadnice bodů a z nich sestavit rovnice.

Vytvořit program v programovacím jazyce Pascal. Do programu stačí zadat odečtené souřadnice bodů a z nich určí parametry již sám.

Dále pak vytvořit výkres polotovaru v aplikaci AutoCad a tento výkres následně převést do aplikace Invertor a vymodelovat 3D model. Po té model převést do další aplikace a to do SurfCamu, který slouží pro frézování, které zde běželo virtuálně. Program pak vygeneroval kód pro frézu.

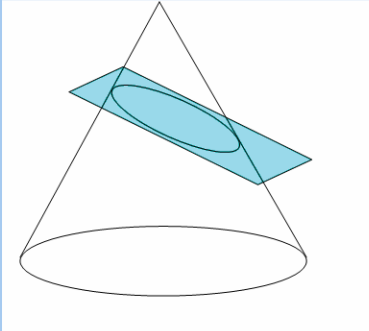
Nakonec napsat vlastním ručním programováním program přímo pro frézu.

Zadejte souřadnice 1. bodu [x; y]

Zadejte souřadnice 2. bodu [x; y]

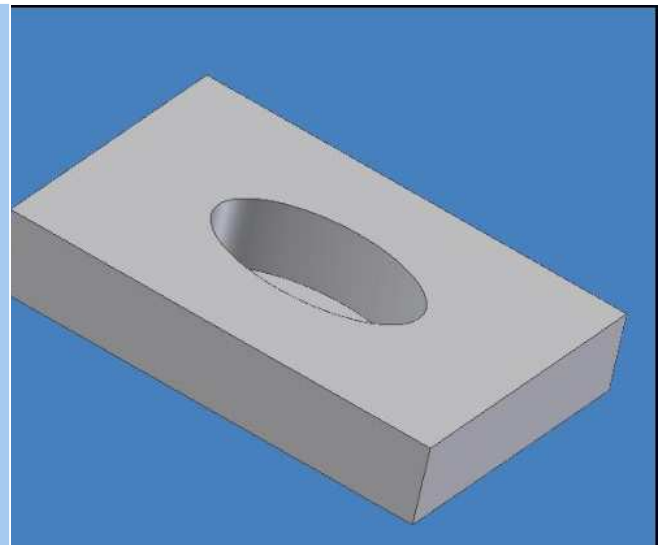
Zadejte souřadnice 3. bodu [x; y]

Zadejte souřadnice 4. bodu [x; y]



Výsledky:

Hlavní poloosa
 Vedlejší poloosa
 Střed [x; y]
 Vrchol A [x; y]
 Vrchol B [x; y]
 Vrchol C [x; y]
 Vrchol D [x; y]
 Ohnisko F [x; y]
 Ohnisko G [x; y]
 Excentricita



```

N47 X41.076 Y19.836
N48 X41.08 Y20.116
N49 X41.03 Y20.397
N50 X40.895 Y20.755
N51 X40.664 Y21.15
N52 X40.271 Y21.632
N53 X39.729 Y22.137
N54 X38.952 Y22.698
N55 X37.955 Y23.257
N56 X36.712 Y23.791
N57 X35.313 Y24.238
N58 X33.661 Y24.605
N59 X32.076 Y24.819
N60 X30.329 Y24.915
N61 X28.632 Y24.874
N62 X26.979 Y24.706
N63 X25.439 Y24.425
N64 X23.935 Y24.015
N65 X22.726 Y23.569
N66 X21.599 Y23.025
N67 X20.676 Y22.447
N68 X19.996 Y21.897
N69 X19.509 Y21.382
N70 X19.214 Y20.962
    
```

